

Exercice de dessin

CE2
CM1
CM2

Les insectes

Consigne :

En t'aidant des planches d'insectes (voir pages 2 et 3) tu dessineras un insecte imaginaire. Pour réaliser ton propre insecte, tu pourras, par exemple : prendre la tête d'un premier, l'abdomen d'un second, les ailes ou les pattes d'un troisième, etc.

Ainsi tu obtiendras un insecte **hybride*** totalement inventé.

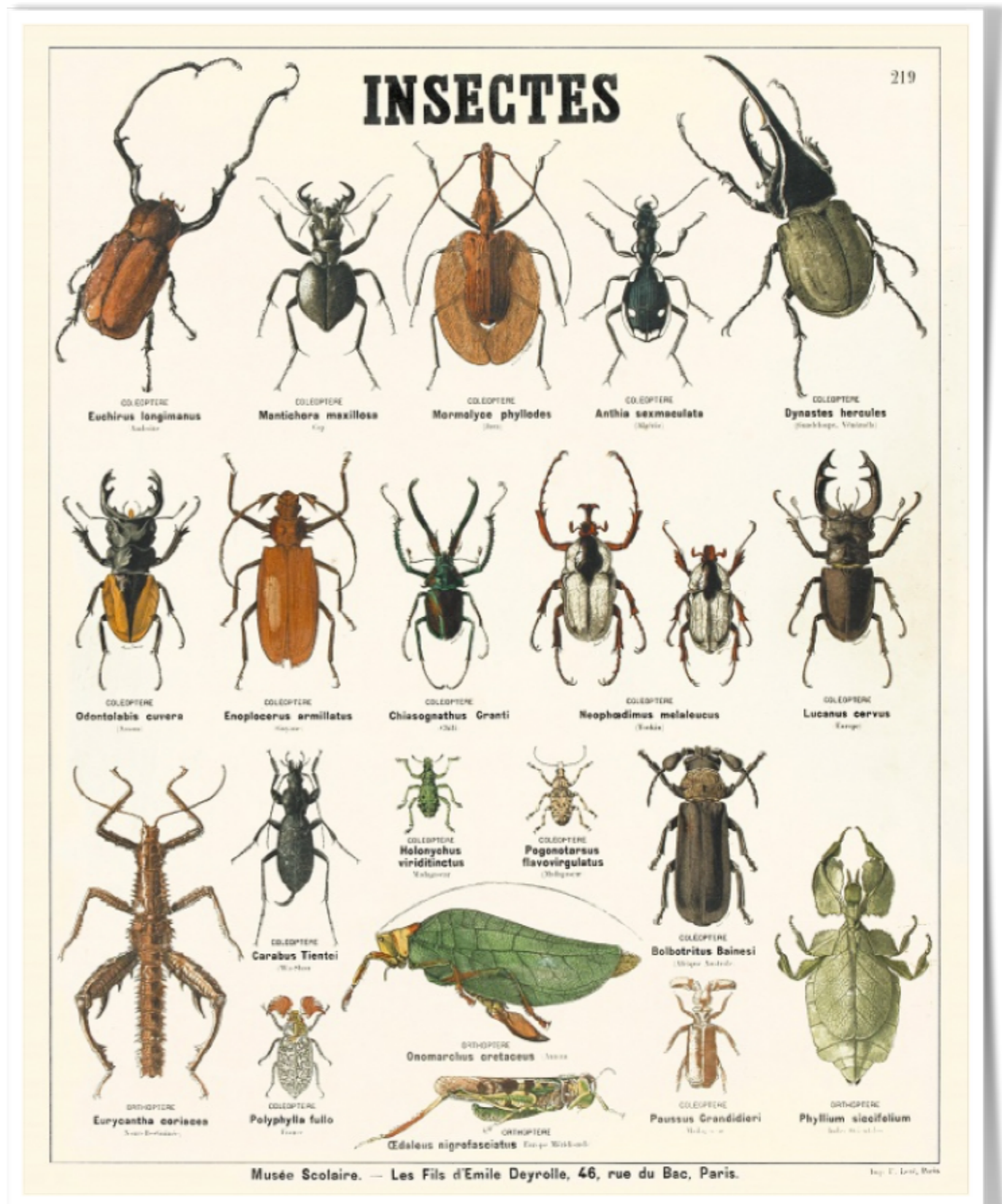
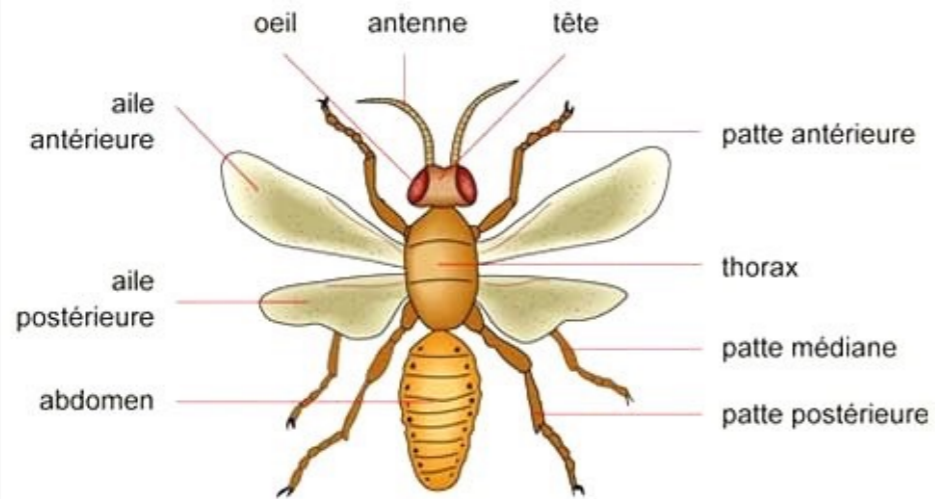
Pour aller plus loin, tu pourras réaliser sa fiche signalétique en t'aidant de l'exemple qui t'est donné page 4.



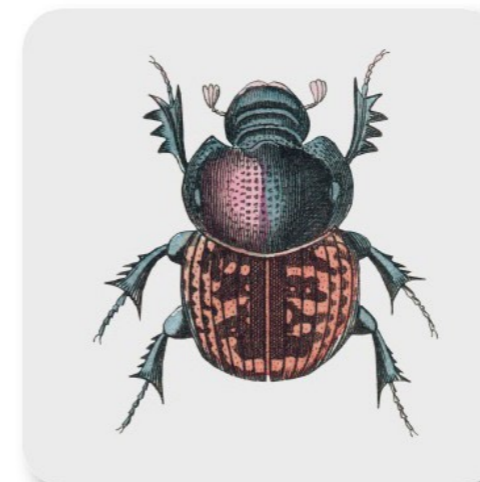
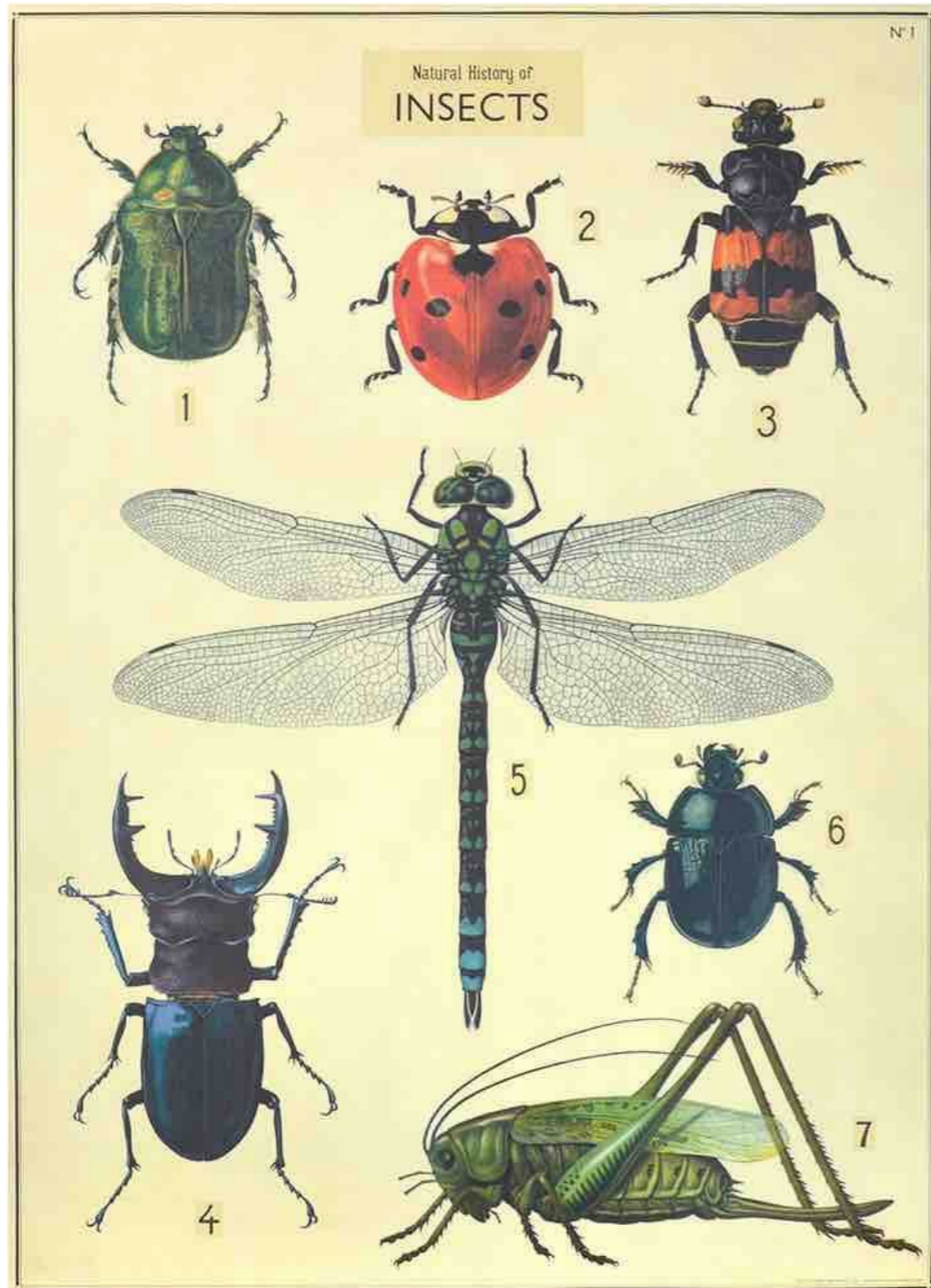
Hybride* : En zoologie, un hybride désigne un animal issu d'un croisement entre deux espèces différentes.

Planches d'insectes 1

MORPHOLOGIE D'UN INSECTE VOLANT



Planches d'insectes 2



Un exemple de fiche signalétique

Le pitancal aux yeux argentés

Nom commun : Pitancal

Nom savant : Pitosumpatus oculus

Habitat : Il vit dans la forêt (dans les arbres nommés Corpulas).

Durée de vie : Il vit trois mois et deux mois et demi pour le mâle.

Nourriture : Il mange des craques bois pour récupérer leur vitesse.

Mode de reproduction : Les œufs sortent des Darpores situés à l'arrière de son corps

Incubation : Les jeunes séjournent une semaine dans l'œuf avant de sortir.

Taille : Il mesure un centimètre de long

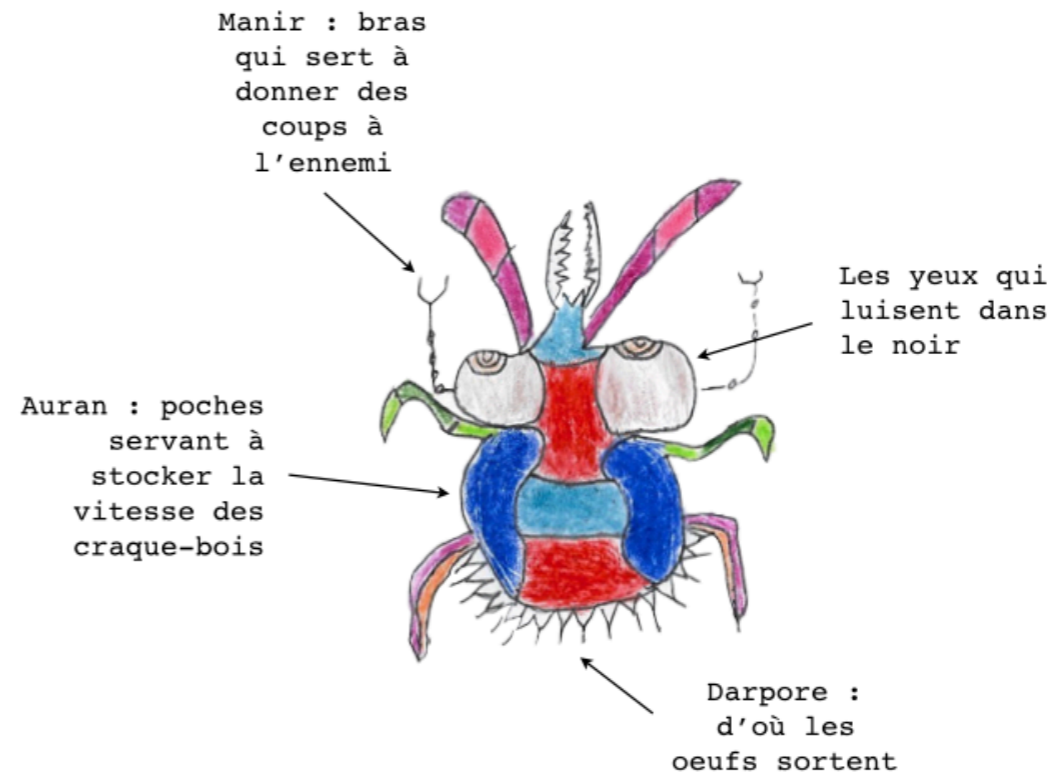
Descriptif : Il a des Darpores, des mandibules, des antennes fluorescentes

Métamorphose : Le jeune à la naissance à des ailes et son corps est très fin (2mm en moyenne)

Particularités : Ses yeux clignotent dans la nuit en gris et en bleu clair. Il est très rapide pour monter aux arbres et très lent pour marcher sur un sol plat, il peut marcher plus vite grâce à l'absorption des craques-bois



Des oeufs de Picantal



Un Corpulas remarquable



Un craque-bois